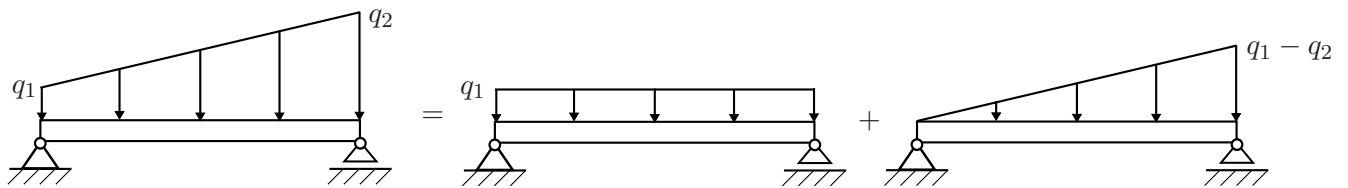


## 1 Superposition

Prinzip des Aufteilens eines Systems in einfache (oder bereits bekannte) Teilsysteme.

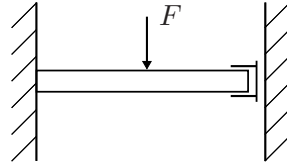
### Statisch bestimmte Systeme

Beispiel:

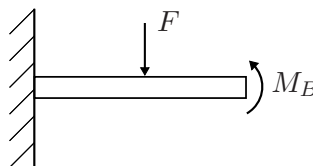


### Statisch unbestimmte Systeme

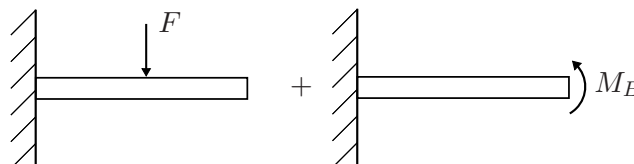
Beispiel:



1. Überführen in ein statisch bestimmtes System mit unbekannter Lagerreaktion:



2. System aufteilen:



3. Verträglichkeitsbedingung aufstellen

$$w'(l) = w'_1(l) + w'_2(l, M_B) = 0$$

Diese Bedingung liefert die zusätzliche Gleichung zur direkten Berechnung der 'künstlich' eingeführten Lagerreaktionen. Ist ein System mehrfach statisch unbestimmt liefert das Superpositionsprinzip mehrere Verträglichkeitsbedingungen für mehrere Lagerreaktionen.